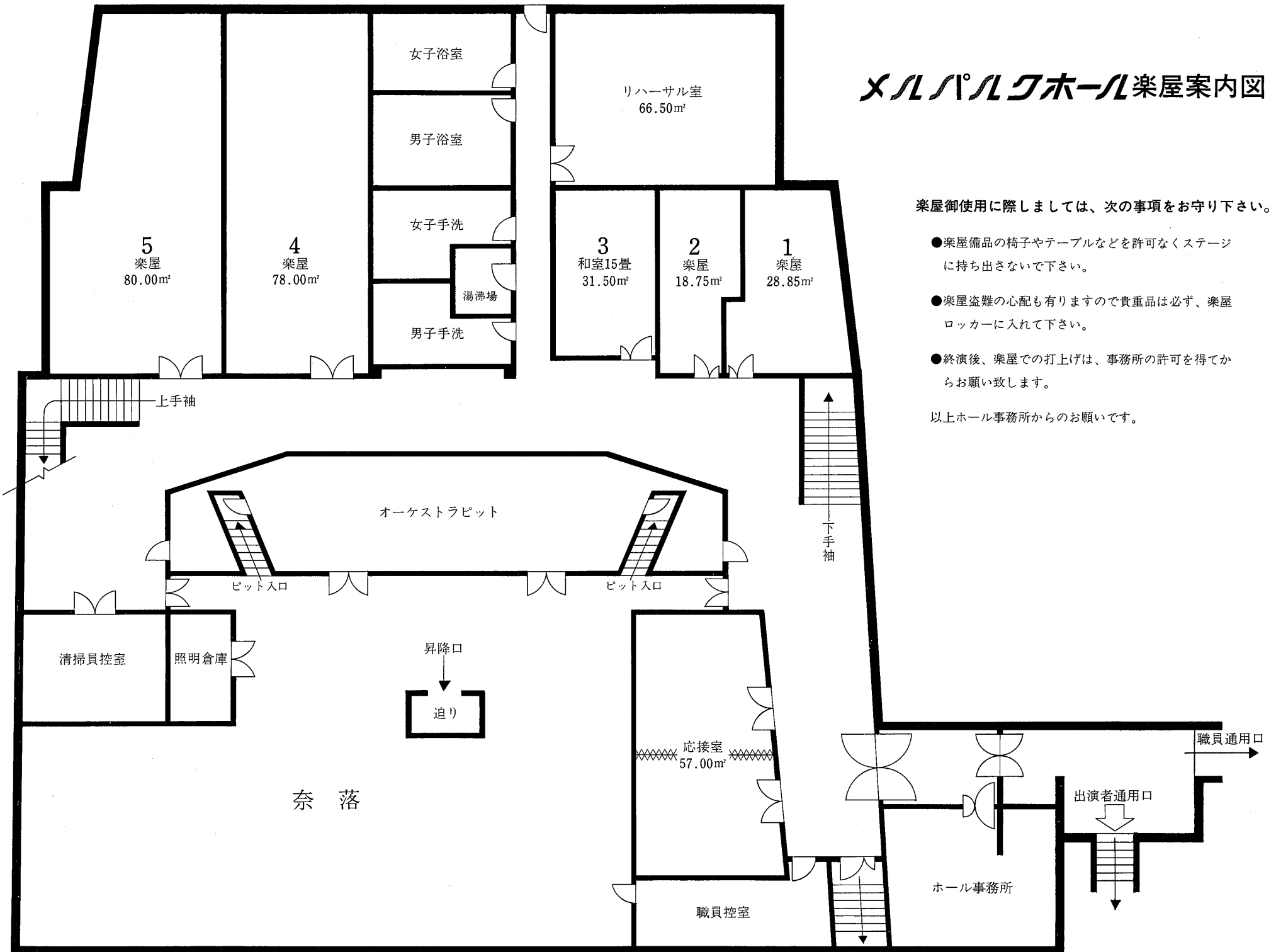


# メルパルクホール 楽屋案内図



楽屋御使用に際しましては、次の事項をお守り下さい。

- 楽屋備品の椅子やテーブルなどを許可なくステージに持ち出さないで下さい。
- 楽屋盗難の心配も有りますので貴重品は必ず、楽屋ロッカーに入れて下さい。
- 終演後、楽屋での打上げは、事務所の許可を得てからお願い致します。

以上ホール事務所からのお願いです。